



DŘÍVÍ ŠTÍPANÉ

DŘÍVÍ METROVÉ  
ROVNANÉ

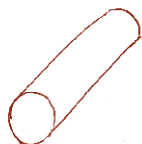
dřevina	délka	palivové dříví volně sypané (jednotka 1 prms)		palivové dříví rovnané (jednotka 1 prmr)		palivové dříví skládáno v paletě (jednotka 1 prmr)		palivové dříví metrové (jednotka 1 prmr)	
		cena bez DPH	cena s DPH	cena bez DPH	cena s DPH	cena bez DPH	cena s DPH	cena bez DPH	cena s DPH
směs smrk, borovice, modřín	50 cm	560	644	960	1104	1360	1564	660	759
	33 cm	600	690	1100	1265	1440	1656		
	25 cm	640	736	1200	1380	1560	1794		
dub, akát	50 cm	800	920	1360	1564	1700	1995	1000	1150
	33 cm	840	966	1400	1610	1760	2024		
	25 cm	900	1035	1500	1725	1840	2116		
buk, ostatní tvrdé	50 cm	800	920	1440	1656	1800	2070	1060	1219
	33 cm	860	989	1500	1725	1860	2139		
	25 cm	920	1058	1600	1840	1960	2254		
bříza	50 cm	700	805	1300	1495	1680	1932	1000	1150
	33 cm	740	851	1360	1564	1720	1978		
	25 cm	780	897	1400	1610	1800	2070		
směs listnaté měkké	50 cm	600	690	1040	1196	1440	1656	760	874
	33 cm	660	759	1120	1288	1500	1725		
štípaná polínka pytel	25 cm	100	115						

prmr - prostorový metr rovnaný  
prms - prostorový metr sypaný  
nestandard - odřezky do 1 m



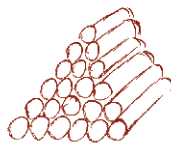
## PŘEPOČTOVÁ NÁPOVĚDA

1 m<sup>3</sup>  
dřeva



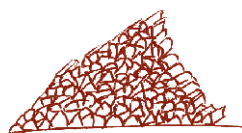
např. bukový kmen  
o průměru 52 cm  
a délce 5 m

=



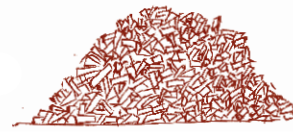
1,78 prm  
rovnaných kuláčů

=



1,54 prm rovnaných  
polínek 33 cm

=



2,44 prm sypaných  
polínek 33 cm

Množstevní tolerance ±5 %, dřevo je měřeno při nakládce v Rájci-Jestřebí.  
Možné množstevní slevy. Společnost LmB, a.s. nabízí možnost zajištění dopravy za smluvní ceny.